

GÎTE BEAUDOUX - SAINT MÉDARD DE MUSSIDAN

MAISON MITOYENNE SITUÉE
DANS UN VILLAGE CALME ET À
PROXIMITÉ DES COMMERCES

Location de vacances pour 6 personnes à Saint-Médard-
de-Mussidan

<http://gitebeaudoux-saintmedarddemussidan.fr>





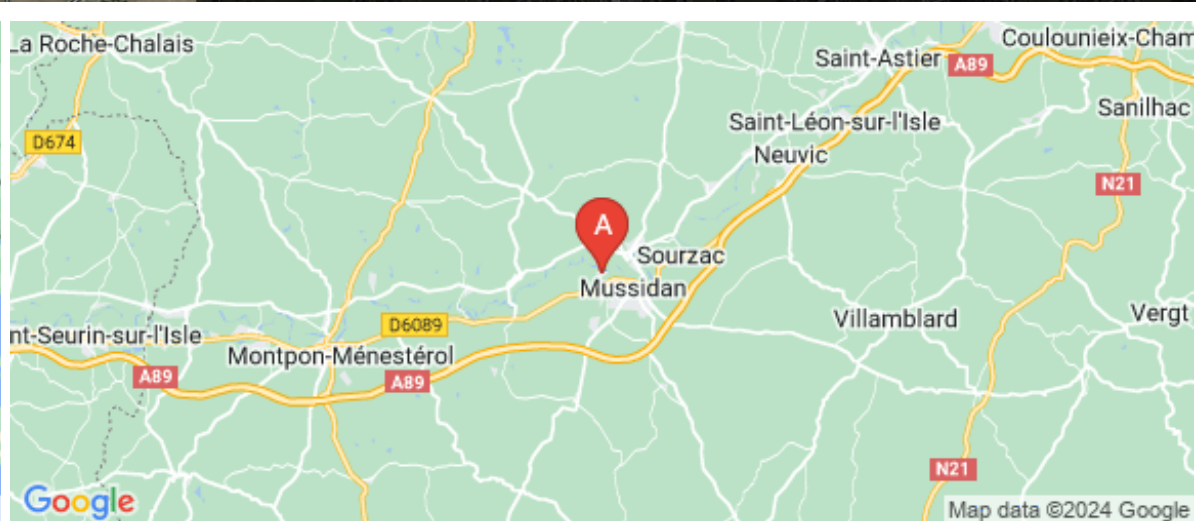
Sylvie BEAUDOUX

+33 5 57 52 86 23

+33 6 69 99 97 48

A Maison mitoyenne située dans un village

calme et à proximité des commerces : 10 rue Jean
Moulin 24400 SAINT-MEDARD-DE-MUSSIDAN





Maison mitoyenne située dans un village calme et à proximité des commerces



Maison



6

personnes



3

chambres



90

m²

Présentation : Maison mitoyenne située dans un village calme à 2 km de Mussidan et à proximité des commerces. Descriptif : Salon, salle à manger, cuisine équipée, 2 salles de bain avec baignoire/douche. 2 WC. CH 1 : 1 lit 140 (au rez-de-chaussée) CH2 : 1 lit 140 (à l'étage) CH 3 : 1 lit 140 (à l'étage)

Équipement : Lave linge, micro-ondes, four, réfrigérateur, congélateur, TV, sèche cheveux, lecteur DVD, prises TV à chaque chambre, chaise haute, lit parapluie bébé, divers appareils électriques (cafetière classique et cafetière Senseo, robot multifonction, sèche cheveux etc). Ventilateur. Chauffage gaz de ville.

Extérieur : Barbecue, salon de jardin, 2 vélos, babyfoot, toboggan, ping pong, basket, aire de jeux à proximité.

Services : Draps et linge fournis sauf le drap housse. Forfait ménage à 50 € (restitué sous conditions)
Établissement non fumeur à l'intérieur.

Tarifs Semaine :

Septembre à Juin : 320€

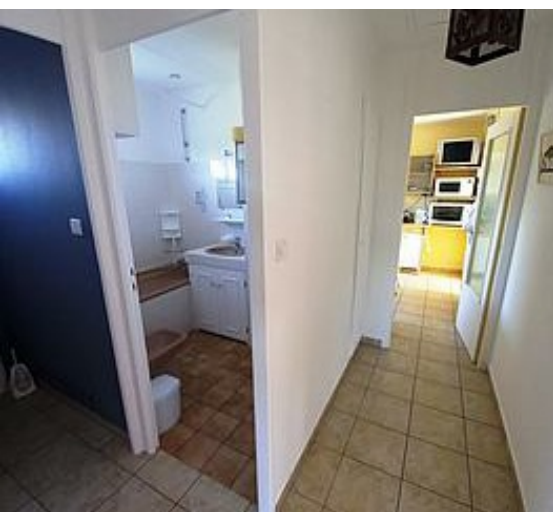
Juillet : 370€

Août : 390€

Week-end (2 nuits) : 130€

Possibilité de louer au mois ou à la quinzaine hors-saison (tarifs dégressifs)

Chauffage en supplément



Pièces et équipements

<i>Chambres</i>	Chambre(s): 3 Lit(s): 6	dont lit(s) 1 pers.: 0 dont lit(s) 2 pers.: 3
<i>Salle de bains / Salle d'eau</i>	Salle de bains privée Salle(s) de bains (avec baignoire): 2	
<i>WC</i>	WC: 2	
<i>Cuisine</i>		
<i>Autres pièces</i>	Garage	Terrasse
<i>Media</i>		
<i>Autres équipements</i>		
<i>Chauffage / AC</i>		
<i>Exterieur</i>	Barbecue	Terrain clos
<i>Divers</i>		

Infos sur l'établissement



Communs

Entrée indépendante



Activités



Réseaux



Stationnement



Services



Extérieurs

A savoir : conditions de la location

<i>Arrivée</i>
<i>Départ</i>
<i>Langue(s) parlée(s)</i>
<i>Annulation/ Prépaiement/ Dépot de garantie</i>
<i>Moyens de paiement</i>
<i>Ménage</i>
<i>Draps et Linge de maison</i>
<i>Enfants et lits d'appoints</i>
<i>Animaux domestiques</i> Les animaux sont admis.

Tarifs (au 30/06/24)

Maison mitoyenne située dans un village calme et à proximité des commerces

Tarifs en €:	Tarif 1 nuit en semaine (L, M, M, J, D)	Tarif 1 nuit en weekend (V ou S)	Tarif 2 nuits weekend (V+S)	Tarif 7 nuits semaine
du 29/06/2024 au 31/08/2024				400€
du 31/08/2024 au 28/09/2024				350€
du 28/09/2024 au 31/05/2025				380€
du 31/05/2025 au 28/06/2025				390€

Mes recommandations

Guide Touristique

Carte Vélo Route Voie Verte

OFFICES DE TOURISME VALLÉE DE L'ISLE
WWW.TOURISME-ISLEPERIGORD.COM



Restaurant Auberge du Musée

+33 5 53 80 56 45
6 rue Raoul Grassin

<http://www.aubergedumusee.com>

1.6 km

📍 MUSSIDAN



1

Dans un cadre agréable et chaleureux, l'Auberge du Musée propose une cuisine régionale et traditionnelle dans une salle de restaurant avec cheminée l'hiver et une terrasse ombragée l'été donnant sur le parc Voulgre, à côté du Musée André Voulgre. Descriptif : Ambiance conviviale et familiale. 2 salles. Vins de propriétaires récoltants de la région. Recommandé par le Petit Futé. Le soir ouvert uniquement sur réservation (contacter avant 18h) Exemples de plats : - Foie gras de canard maison. - Magret de canard « Rossini ». - Filet de bœuf sauce périgourdine. - Desserts maison Les plus: - La terrasse extérieure dans un écrin de verdure, au calme et au frais. - La facilité d'accès, en centre ville de Mussidan



Piscine Municipale de Mussidan

+33 5 53 81 01 78
Place de la République

2.1 km

📍 MUSSIDAN



1

La piscine de Mussidan est une piscine de plein air, chauffée, équipée d'un solarium et d'un Bassin pour les plus petits. Cours d'Aquagym : les Mardis et Vendredis de 19h30 à 20h15. Ouverte pendant la saison estivale : En Juillet et Août, tous les jours de 10h30 à 13h30 sauf le jeudi. et 15h30 à 20h lundi et mercredi et 15h30 à 19h30 mardi, vendredi, samedi et dimanche



Pêche en étang moulin de Boissonnie

+33 5 53 81 53 41

Pisciculture Moulin de Boissonnie 2350
route de Bois Carré

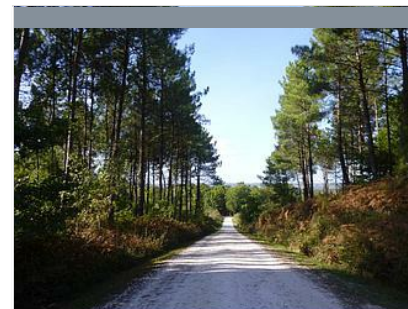
<http://www.pechealatruite24.com>
5.7 km

📍 DOUZILLAC



2

Dans un cadre verdoyant et ombragé, pêche à la truite et élevage de truites en eau vive au sein de la pisciculture. Vente directe à la ferme : poissons frais et produits dérivés, truites fumées, apéritruite, œufs de truites. -PÊCHE A LA TRUITE EN ÉTANG : pas besoin de carte de pêche ! A la demi-journée ou à la journée. Vente d'appâts et location de matériel sur place. -PÊCHE AU POIDS : Détente, rire et bonne humeur. Idéal pour les petits et les grands qui veulent pêcher facilement leur repas. Prises assurées, matériel et appâts fournis. -VISITE GRATUITE DE L'ÉLEVAGE : libre toute l'année ou commentée le mardi à 17h en juillet-août, sur rdv. -DÉCOUVERTE LUDIQUE DE LA PISCICULTURE pour les plus jeunes, grâce au livret pédagogique "sur les traces de la truite, ce poisson bien élevé". -ASSIETTE DE PRODUCTEUR, uniquement le midi et sur réservation.



La Forêt du Vignoble

+33 5 53 81 04 90

243, chemin de la maison rose

6.3 km

📍 BEAUPOUYET



1

La Forêt enchantée vous invite à découvrir un univers fantastique, avec plusieurs circuits enfants. Des histoires illustrées servent de fil conducteur et pimentent le parcours. De multiples décorations agrémentent les lieux ajoutant une touche fantastique au décor naturel. Un Labyrinthe Végétal, des parcours pédestres et VTT balisés, sont également disponibles toute l'année, à tout moment.



Les Etangs de la Jemaye

+33 5 53 06 80 17# +33 5 53 90 03
10

14.0 km

📍 LA JEMAYE



2

Le site du grand étang de la Jemaye, propriété du Conseil Général sur le canton de Ribérac, constitue un site naturel typique de la région de la Double: chapelet d'étangs, forêts étendues, prairies humides et parsemées,... Le site propose des activités très variées: chemins de randonnées, parcours de santé, sentier de découverte, baignades et commerces pendant la saison estivale. Surveillance de baignade assurée du 15 juin à fin août de 13h à 19h du lundi au vendredi et de 11h à 20h Week-end et fêtes. Le site a reçu le label Pavillon Bleu en 2015.

Mes recommandations (suite)

Guide Touristique

Carte Vélo Route Voie Verte

OFFICES DE TOURISME VALLÉE DE L'ISLE
WWW.TOURISME-ISLEPERIGORD.COM



Jeu de piste "sur les pas d'Asterius"

+33 5 53 54 13 85

Office de tourisme Place de la
République

<http://tourisme-isleperigord.com>

18.6 km

SAINT-ASTIER



Pour observer et découvrir la ville à son rythme, en s'amusant en famille à résoudre des énigmes. A partir de 6 ans. Support disponible à l'Office de Tourisme.



